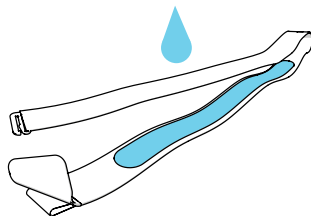


Polar H7

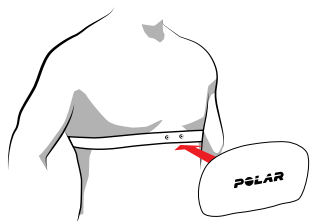
Příručka Začínáme



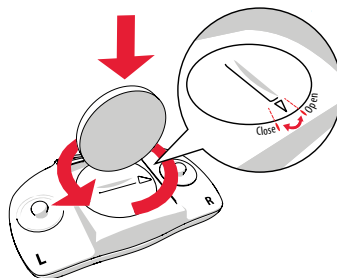
1.



2.



3.



Vyhledejte zákaznickou podporu



http://www.polar.com/en/support/H7_heart_rate_sensor

Kompatibilní s



Vyrobil

Polar Electro Oy
Professorintie 5
FI-90440 KEMPELE
Tel +358 8 5202 100
Fax +358 8 5202 300
www.polar.com

ČEŠTINA

Děkujeme vám, že jste si vybrali Polar! V této příručce vás provedeme základy práce s H7, vaší volbou pro veškerý trénink, včetně plavání.

Kompletní uživatelskou příručku i nejnovější verzi této příručky si můžete stáhnout na adrese polar.com/support. Další pomoc naleznete ve vynikajících videoinstrukcích na adrese polar.com/en/polar_community/videos, které vás možná budou zajímat.

NOŠENÍ SNÍMAČE SRDEČNÍ FREKVENCE.

1. Pás na místech, kde jsou umístěny elektrody navlhčete (obrázek 1).
2. Připněte si pás kolem hrudníku a upravte si ho tak, aby vám na tělo dobře přiléhál.
3. Zapojte konektor (obrázek 2).

Po skončení tréninku konektor odpojte a opláchněte ho proudem tekoucí vody, abyste ho udržovali v čistotě.

ZAČÍNÁME

Polar H7 můžete používat se spoustou prvotřídních sportovních aplikací, včetně aplikace Polar Beat, i s mnoha výrobky Polaru a tělocvičným vybavením. Polar H7 je kompatibilní s celou řadou chytrých telefonů, jako je např. iPhone 4S a novější a vybraná zařízení s operačním systémem Android. Veškeré kompatibilní výrobky a zařízení naleznete na polar.com/support.

Abyste mohli H7 začít používat, spárujte ho prosím nejprve s příslušnou aplikací nebo jiným výrobkem od Polaru. Podrobnější instrukce naleznete v příručce výrobce příslušné aplikace nebo v uživatelské příručce výrobku firmy Polar.

Vezměte prosím na vědomí, že signál srdeční frekvence, který H7 vysílá, neprochází lidským tělem. Neměli byste mít proto přijímač umístěný například v batohu na zádech, ale někde před sebou.

PÉČE O SNÍMAČ SRDEČNÍ FREKVENCE

Konektor: Po každém použití odpojte konektor vysílače od hrudního pásu a osušte ho měkkou utěrkou. V případě potřeby očistěte konektor slabým mýdlovým roztokem.

Hrudní pás: Po každém použití ho opláchněte proudem tekoucí vody. Pravidelně ho perte. Na visače hrudního pásu si přečtěte podrobný návod na praní.

Podrobnější instrukce ohledně údržby naleznete na polar.com/support.

VÝMĚNA BATERIE JE SNADNÁ

1. S použitím mince otevřete kryt baterie jeho otáčením proti směru hodinových ručiček na pozici OPEN (obr. 3).
2. Vložte baterii (CR 2025) do víčka, kladným (+) pólem směrem k víčku. Zkontrolujte, zda je těsnící kroužek v drážce, aby nedošlo k narušení vodotěsnosti.
3. Zamáčkněte víčko zpět do konektoru.
4. S pomocí mince víčko zavřete jeho otáčením po směru hodinových ručiček na pozici CLOSE (ZAVŘÍT).

Podrobnější instrukce viz. kompletní uživatelská příručka na polar.com/support.

Z bezpečnostních důvodů dbejte na to, abyste používali správnou baterii.

MATERIÁLY

Konektor: Polyamid
Pás: 38% polyamid, 29% polyuretan, 20% elastan, 13% polyester