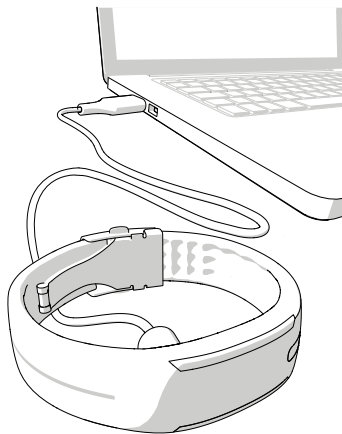


## NASTAVENÍ ZÁZNAMNÍKU AKTIVITY POLAR LOOP 2

Abyste mohli záznamník aktivity Polar Loop 2 začít používat, budete potřebovat počítač s připojením na internet, pro vstup do webové služby Polar Flow.

1. Otevřete internetový prohlížeč, jděte na stránky [flow.polar.com/start](http://flow.polar.com/start) a stáhněte si software FlowSync. FlowSync budete potřebovat pro nastavení a synchronizaci záznamníku aktivity.
2. **Otevřete** instalační balíček a postupujte podle pokynů na obrazovce.
3. Po dokončení instalace se FlowSync **otevře automaticky** a požádá vás o spojení s výrobkem od Polaru.
4. **Připojte** Polar Loop 2 k počítači přes port USB, kabelem, který je součástí balíčku. Dovolte svému počítači nainstalovat všechny ovladače, které vám nabídne.



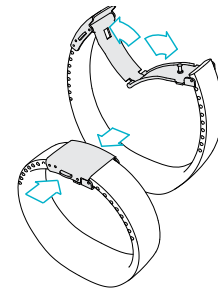
**i** Zařízení nenabíjejte, jestliže je konektor USB vlhký.

5. V internetovém prohlížeči se automaticky otevře webová služba Flow. **Vytvořte si účet**, anebo se přihlašte, pokud již účet u Polaru máte.
6. Pro dokončení nastavení klikněte na tlačítko **Done** (Hotovo). Před odpojením Polar Loop 2 budete muset počkat na dokončení synchronizace.
7. Jestliže je pro Polar Loop 2 k dispozici nový software, doporučujeme ho **nainstalovat** v této fázi. Můžete začít. Užijte si to!

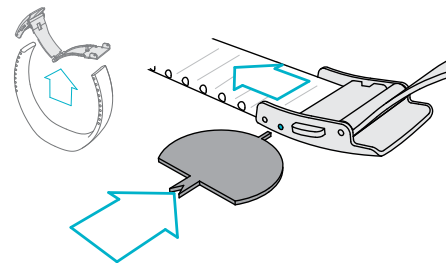
**i** Další informace o Polar Loop 2 naleznete v kompletní uživatelské příručce, FAQs (často kladených otázkách) a instruktážních videích na adrese [polar.com/support/Loop2](http://polar.com/support/Loop2).

## UPRAVTE SI VELIKOST NÁRAMKU

1. Rozepněte přezku.



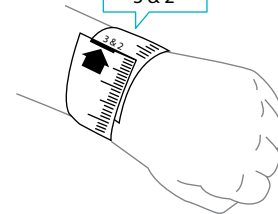
2. Sejměte přezku na obou koncích.



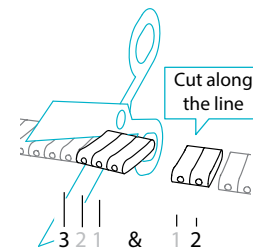
3. Změřte si zápěstí.

**i** Náramek se vám bude nosit pohodlněji, když ho ponecháte trochu volný.

Example  
3 & 2

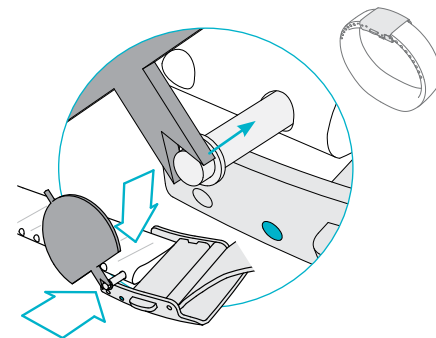


4. Náramek na obou stranách zastříhnete.



5. Vraťte přezku zpět.

**i** Pro dosažení co nejpřesnějších výsledků noste náramek na nedominantní ruce.



## SLEDUJTE SVOJI KAŽDODENNÍ AKTIVITU

Opakovaným poklepem na dotykové tlačítko můžete procházet náhledy na LED displeji tréninkového zařízení Polar Loop 2. Jestliže dvě vteřiny počkáte, dokud se obrazovka sama neposune, zobrazí se vám ke každému titulku další informace.

**ACTV** zkratka pro denní aktivitu. Cíl denní aktivity je znázorněn na liště aktivity.

**TO GO** vám sdělí, jak dlouho ještě musíte být aktivní, abyste splnili svůj cíl denní aktivity

**JOG** představuje aktivitu o vysoké intenzitě, jako je např. jogging, hodina tělocviku, basketbal, fotbal, tenis nebo squash.

**WALK** představuje aktivitu o střední intenzitě, jako je, kromě chůze, např. trénování na okruhu, bowling, jízda na skateboardu, rekreační plavání nebo stolní tenis.

**UP** představuje aktivitu ve stoje o nízké intenzitě, jako je např. úklid, umývání nádobí, práce na zahradě, hra na kytaru, pečení, pomalá chůze nebo tai-či.

**CALS** představuje spálené kalorie v kilokaloriích.

**STEP** představuje ujité kroky.

**IT'S TIME TO MOVE**, je nápis, který se zobrazí, jestliže jste se již 55 minut nehýbali. Vstaňte a vyberte si vhodnou aktivitu. Jestliže nezačnete být aktivní do dalších pěti minut, obdržíte známku nečinnosti.

## NABÍZÍ VÁM TOHO JEŠTĚ MNOHEM VÍC

Polar Loop 2 vás povede k aktivnějšímu a zdravějšímu životu. Společně s webovou službou Polar Flow a/nebo mobilní aplikací Polar Flow vám pomůže porozumět tomu, jaký vliv mají vaše každodenní rozhodnutí a zvyky na vaše zdraví.

**POLAR LOOP 2**  
Polar Loop 2 bude sledovat veškerou vaši aktivitu a povede vás ke splnění cíle denní aktivity.

**SNÍMAČ SRDEČNÍ FREKVENCE POLAR H7**  
Propojte Polar Loop 2 se snímačem srdeční frekvence Polar H7 a získejte z každodenního sportování ještě více. Snímač srdeční frekvence lze koupit samostatně.

**WEBOVÁ SLUŽBA POLAR FLOW**  
Zaznamenávejte si své úspěchy, získejte vedení a podrobnou analýzu svých aktivit, spánku a tréninkových výsledků. Toto a další věci naleznete na adrese [flow.polar.com](http://flow.polar.com).

**APLIKACE POLAR FLOW**  
Mějte okamžitě k dispozici data o svoji aktivitě, tréninku i spánku. Tato aplikace bezdrátově převede vaše data z Polar Loop 2 do webové služby Polar Flow. Pořídte si ji v App Store<sup>SM</sup> nebo na Google Play<sup>TM</sup>.

**CHYTRÁ UPOZORNĚNÍ**  
Přijímejte upozornění na příchozí hovory, zprávy a události poznamenané v kalendáři ze svého telefonu do monitoru denní aktivity Polar Loop 2. V mobilní aplikaci Polar Flow si můžete aktivovat funkci Smart Notifications (Chytrá upozornění).



**i** Pro podrobnější analýzu si data uložte do webové služby Polar Flow. To můžete udělat buď přes mobilní aplikaci Flow nebo připojením Polar Loop 2 k počítači USB kabelem. Přesvědčte se, že máte na počítači nainstalovaný a zprovozněný software FlowSync.

## TECHNICKÁ SPECIFIKACE

**Polar Loop 2**  
Typ baterie  
Provozní doba

baterie Li-pol 38 mAh  
8 dní se sledováním aktivity  
24 hodin denně, sedm dní v týdnu, při jedné hodině tréninku denně.  
0 °C to +50 °C/ 32 °F to 122 °F  
20 m  
silikon (růžové a bílé modely),  
termoplastický polyuretan (černý model),  
acrylonitril butadien styren,  
skleněné vlákno, polykarbonát,  
nerezová ocel

Provozní teplota  
Voděodolnost  
Materiál

## VYHLEDEJTE PODPORU PRODUKTU



[polar.com/support/Loop2](http://polar.com/support/Loop2)

## ZŮSTAŇTE VE SPOJENÍ S POLAREM



[facebook.com/  
polarglobal](https://facebook.com/polarglobal)



[twitter.com/  
polarglobal](https://twitter.com/polarglobal)



[youtube.com/  
polar](https://youtube.com/polar)



[instagram.com/  
polarglobal](https://instagram.com/polarglobal)

App Store je servisní známka společnosti Apple Inc.  
Google Play je ochranná známka společnosti Google Inc.

Vyrobil

Kompatibilní s

Polar Electro Oy  
Professorintie 5  
FI-90440 KEMPELE  
Tel +358 8 5202 100  
Fax +358 8 5202 300  
[www.polar.com](http://www.polar.com)



# POLAR LOOP 2™

PRŮVODCE ZAČÍNÁME

Pro nastavení jděte na adresu  
[flow.polar.com/start](http://flow.polar.com/start)